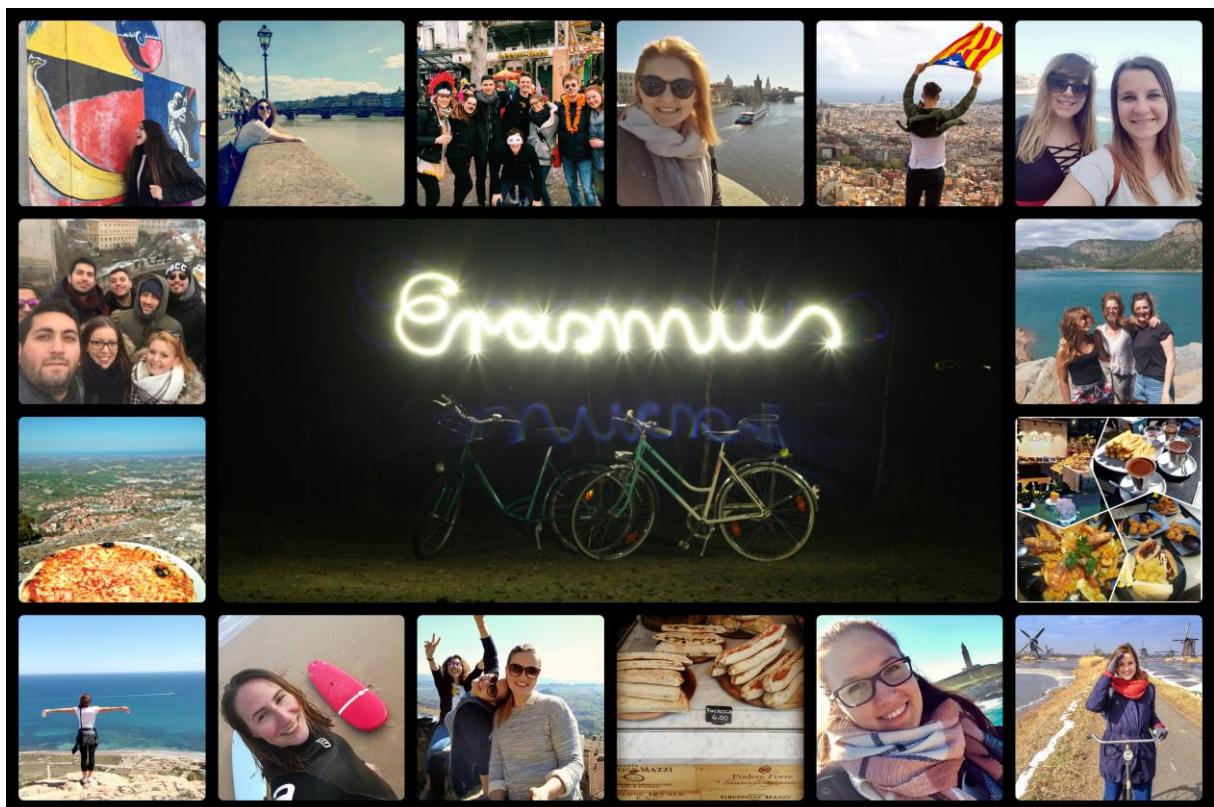


Erasmus+

Információs Füzet



Tartalomjegyzék

Az Erasmus+ program leírása	3
A részvétel feltételei.....	3
A tanulmányi hallgatói ösztöndíj	4
Az ösztöndíj időtartama, összege	4
Hallgatói teendők:.....	5
Részletes hallgatói teendők, szükséges nyomtatványok.....	5
Szakmai gyakorlat ösztöndíj	7
Az ösztöndíj helye, időtartama, összege.....	7
Hallgatói teendők.....	8
Részletes hallgatói teendők, szükséges nyomtatványok.....	8
Intézményi, kari Erasmus koordinátorok elérhetőségei	10
Hasznos linkek	12

Az Erasmus+ program leírása

Az Európai Unió oktatási, képzési, ifjúsági és sport programja – 2014-2020

Az Erasmus az Európai Bizottság egyik legsikeresebb és legismertebb programja, mely mostanáig több mint 2,7 millió egyetemi hallgató mobilitását segítette elő Európában. Az egykori Erasmus hallgatók szerint az Erasmus tapasztalat a végzés utáni munkakeresést is megkönnyítette számukra.

Az Erasmus+ program szabályai szerint minden hallgató legfeljebb 12 hónapra kaphat Erasmus státuszt képzési szintenként (részképzés és szakmai gyakorlat összesen), így ha a pályázó jelenlegi képzési szintjén korábban részt vett Erasmus részképzésben és/vagy szakmai gyakorlatban, de nem használta ki a 12 hónapos Erasmus időtartamot, akkor újra pályázhat. Azok a mester vagy doktori képzésben részt vevő hallgatók is pályázhatnak, akik a korábbi képzési színte(ke)n már voltak Erasmus hallgatók. A külföldi tanulmányok minimális időtartama 3 hónap, szakmai gyakorlat esetében legalább 2 hónap.

Az ösztöndíj összege függ a mobilitási időszak hosszától és a célországtól. Az ösztöndíj résztámogatás, az adott országok közötti megélhetési különbségeket hivatott finanszírozni, ezért a hallgatónak minden esetben hozzá kell járulnia a kinn tartózkodás költségeihez.

A részvétel feltételei

- A hallgató magyar állampolgár, vagy állandó magyarországi tartózkodási engedéllyel rendelkező, mint menekült, hontalan vagy állandó lakos.
- A hallgatónak legalább két lezárt félévvel kell rendelkeznie a kiutazásig az adott tudományterületen.
- A Pécsi Tudományegyetem aktív jogvisztonnyal rendelkező, beiratkozott hallgatója az adott tudományterületen.
- A hallgató diplomáját a csereprogram időtartama előtt és alatt nem szerzi meg (kivéve diplomaszerezést követő szakmai gyakorlat esetén)
- A kar vagy tanszék által kiírt pályázatot elnyerte.

- A külföldi tanulmányok folytatásához szükséges magas szintű nyelvtudással, és színvonalas tanulmányi programtervezettel vagy gyakorlati programtervezettel rendelkezik.

A tanulmányi hallgatói ösztöndíj

Az ösztöndíj időtartama, összege

- Az ösztöndíj teljes tanulmányi időszakra vonatkozik (szemeszter, trimeszter), de adott tanéven belül
- Minimum 3 hónapot (90 nap) szükséges kint tölteni a partnerintézményben
- Az első félévben kiutazóknak adott a lehetőség a hosszabbításra, de erre az időtartamra további támogatás nem garantált
- A támogatás összege a célországtól függ:

Fogadó ország	tanulmányi célú mobilitás
Magas megélhetési költségű országok Dánia (DK), Finnország (FI), Írország (IE), Izland (IS), Lichtenstein (LI), Luxemburg (LU), Norvégia (NO), Svédország (SE), Egyesült Királyság (UK)	520 € / hó
Közepes megélhetési költségű országok Ausztria (AT), Belgium (BE), Ciprus (CY), Németország (DE), Görögország (EL), Spanyolország (ES), (Franciaország (FR), Olaszország (IT), Hollandia (NL), Málta (MT), Portugália (PT)	470 € / hó
Alacsonyabb megélhetési költségű országok Bulgária (BG), Csehország (CZ), Észtország (EE), Horvátország (HR), Litvánia (LT), Lettország (LV), Lengyelország (PL), Románia (RO), Szlovénia (SI), Szlovákia (SK) Macedónia (MK), Törökország (TR)	420 € / hó

- Az ösztöndíj és a kinti megélhetési költségek különbözetét egyéb forrásból kell a hallgatónak fedeznie.
- Az ösztöndíj folyósítása euróban, a hallgató által megadott deviza vagy forint folyószámlaszámra történik kiutazás előtt
- Az 5 hónapnál hosszabb mobilitások esetében kiutazás előtt az első 5 hónapra kalkulált összeg kerül kiutalásra, a fennmaradó összeget az egyetem az első szemeszter lezárását követően (Validation form és Transcript benyújtása az Erasmus Iroda felé) utalja.

Hallgatói teendők:

- A külföldi egyetem időbeosztásának ismerete: a félév kezdetének és végének dátumai, a vizsgaidőszak kezdete és vége, illetve az esetleges tanítási szünetek időpontjai.
- Jelentkezési határidők (a fogadó egyetem jelentkezési lapjának leadási határideje, és a szállásfoglalás végső határideje) betartása
- Kötelező az Európai Egészségbiztosítási Kártya kiváltása, ami az alapellátást biztosítja az EU tagállamaiban.
- Szállás és utazás megszervezése

Részletes hallgatói teendők, szükséges nyomtatványok

KIUTAZÁS ELŐTT:

1. **Jelentkezés a fogadó intézménybe** a meghatározott dokumentumokkal és a határidő betartásával
2. **Online nyelvi teszt** kitöltése
3. **Tanulmányi szerződés** (Learning agreement): pontos kezdő és záró dátumokkal, mindhárom személy aláírásával kérjük leadni vagy elküldeni az erasmus@pte.hu e-mail címre (szkennelt példány is elfogadható) **1,5-2 hónappal a kiutazás előtt**
4. A nyelvi teszt kitöltését és a Learning Agreement leadását követően mindenki személyre szólóan e-mailben kapja meg az előkészített támogatási szerződését és hallgatói nyilatkozatát.
5. **Támogatási szerződés:** 3 db kék tollal aláírt, eredeti példányt kell leadni
6. **Hallgatói nyilatkozat:** 1 db kék tollal aláírt, eredeti példányt kell leadni

A hallgatói nyilatkozat 1 és a támogatási szerződés 3 eredeti példányát a **kiutazás előtt minimum 4 héttel** kérjük leadni a központi Erasmus Irodában

7. Szállás, utazás, biztosítás intézése
8. Beiratkozás, tandíj befizetés (akinek van tandíjfizetési kötelezettsége a PTE felé)

A fent felsorolt nyomtatványok letölthetőek az alábbi linken:

<http://erasmus.pte.hu/content/formanyomtatvanyok>

KINT TARTÓZKODÁS ALATT:

1. Bejelentkezés e-mailen a kinti lakcím megírásával az erasmus@pte.hu-ra és a kari koordinátornál a megérkezést követő **8 napon belül**
2. **Arrival Form** – a megérkezést követően, kérjük aláíratni, lepecsételtetni a fogadó intézmény kari koordinátorával, majd elküldeni a kari koordinátorának és az Erasmus Irodának az erasmus@pte.hu e-mail címre – **8 napon belül**
3. **Tanulmányi szerződésben** történt esetleges változások jelzése (Learning Agreement During the mobility), érkezést követően **30 napon belül** aláírva elküldeni az erasmus@pte.hu e-mail címre
4. Online nyelvkurzuson való részvétel
5. **Kint tartózkodás időtartamáról igazolás** (Validation form) aláíratása kiérkezéskor és haza indulás előtt
6. Óralátogatás, kutatás, vizsgázás
7. Hazaindulás előtt **tanulmányi teljesítés igazolásának** (Transcript of records) kérése

HAZAÉRKEZÉS UTÁN:

1. Az **online hallgatói beszámoló (EU survey)** kitöltése a névre szóló e-mail alapján a hazaérkezést követő **30 napon belül**
2. Kint tartózkodás időtartamáról igazolás (**Validation form**) leadása a hazaérkezést követő **15 napon belül**
3. Tanulmányi teljesítés igazolásának (**Transcript of records**) leadása a külföldi képzés lezárása után **30 napon belül**
4. **Learning Agreement After the mobility** részének kitöltése, aláíratása, lepecsételtetése (a Transcript of records alapján, az itthon elfogadtatott kurzusok ismeretében)
5. **Online nyelvi teszt** elvégzése (hazaérkezés követő 1 hónapon belül)
6. **Élménybeszámoló** megírása és elküldése az erasmus@pte.hu e-mailcímre hazaérkezést követő **30 napon belül**

Szakmai gyakorlat ösztöndíj

Az ösztöndíj helye, időtartama, összege

- Szakmai gyakorlatot az alábbi országokban lehet teljesíteni: az Európai Unió országai, Izland, Lichtenstien, Norvégia, Törökország, Horvátország és Macedónia
- A fogadó intézmény lehet vállalat, képző intézmény, kutatóközpont és egyéb szervezet, kivéve EU-s szervezet
- A szakmai gyakorlat időtartama 2– 12 hónap (minimum 60 nap)
- A támogatás összege a célországtól függ:

Fogadó ország	szakmai gyakorlat
Magas megélhetési költségű országok Dánia (DK), Finnország (FI), Írország (IE), Izland (IS), Lichtenstein (LI), Luxemburg (LU), Norvégia (NO), Svédország (SE), Nagy-Britannia (UK)	620 € / hó
Közepes megélhetési költségű országok Ausztria (AT), Belgium (BE), Ciprus (CY), Németország (DE), Görögország (EL), Spanyolország (ES), (Franciaország (FR), Olaszország (IT), Hollandia (NL), Málta (MT), Portugália (PT)	570 € / hó
Alacsonyabb megélhetési költségű országok Bulgária (BG), Csehország (CZ), Észtország (EE), Horvátország (HR), Litvánia (LT), Lettország (LV), Lengyelország (PL), Románia (RO), Szlovénia (SI), Szlovákia (SK) Macedónia (MK), Törökország (TR)	520 € / hó

- Az ösztöndíj és a kinti megélhetési költségek különbözetét egyéb forrásból kell a hallgatónak fedeznie.
- Az ösztöndíj folyósítása euróban, a hallgató által megadott deviza vagy forint folyószámlaszámra történik.

- Az 5 hónapnál hosszabb mobilitások esetében kiutazás előtt az első 5 hónapra kalkulált összeg kerül kiutalásra, a fennmaradó összeget az egyetem a szakmai gyakorlatos hallgató mentori értékelését követően utalja.

Hallgatói teendők

- A szakmai gyakorlat leendő helyszínének megkeresése
- A feladatkör és időtartam pontos egyeztetése
- Gyakorlati képzési megállapodás és Minőségvállalási nyilatkozat (Learning Agreement for Traineeship) intézése
- Szállás és utazás megszervezése
- Európai Egészségbiztosítási Kártya kiváltása EU tagországokba utazó hallgatóknak
- Baleset- és felelősségbiztosítás kötése

Részletes hallgatói teendők, szükséges nyomtatványok

KIUTAZÁS ELŐTT (a 2. ponttól minden szakmai gyakorlaton résztvevő hallgatóra érvényesek a feladatok):

1/A A hallgató önállóan keres fogadóhelyet

- **Fogadó nyilatkozatot** kérése a cégtől, amelyben a cég képviselője kijelenti, hogy tudja őt foglalkoztatni
- Pályázat beadása fogadó nyilatkozatot mellékelve

1/B A hallgatónak a kar ajánl fel fogadóhelyet

Elbírált, és elnyert pályázatról szóló kiértékelést követően:

2. **Online nyelvi teszt** kitöltése

3. A **Gyakorlati képzési megállapodás és Minőségvállalási nyilatkozat** (Learning Agreement for Traineeship) kitöltése és aláírása a kari koordinátorral és a fogadó szervezet/egyetem/cég képviselőjével. Kiutazás előtt 1-1,5 hónappal kell leadni a központi Erasmus Irodában (szkennel másolat is elfogadható e-mailben).

A nyelvi teszt kitöltését és a Learning Agreement leadását követően mindenki személyre szólóan e-mailben kapja meg az előkészített támogatási szerződését és hallgatói nyilatkozatát.

4. **A Szakmai gyakorlati támogatási szerződést** 3 eredeti, kék tollal aláírt példányban leadni a Központi Erasmus Irodában.

5. Hallgatói nyilatkozat: 1 db kék tollal aláírt, eredeti példányt kell leadni

A hallgatói nyilatkozat 1 és a támogatási szerződés 3 példányát a **kiutazás előtt minimum 4 héttel** kérjük leadni a központi Erasmus Irodában

6. Szállás, utazás, biztosítás intézése

A fent felsorolt nyomtatványok letölthetőek az alábbi linken:

<http://erasmus.pte.hu/content/formanyomtatvanyok>

KINT TARTÓZKODÁS ALATT:

1. Bejelentkezés e-mailen a kinti lakcím megírásával az erasmus@pte.hu-n a megérkezést követő **8 napon belül**
2. **Arrival Form** – a megérkezést követően, kérjük aláíratni, lepecsételtetni a fogadó intézmény képviselőjével, majd elküldeni a kari koordinátorának és a központi Erasmus Irodának az erasmus@pte.hu e-mail címre – **8 napon belül**
3. Kijelölt feladatok elvégzése
4. Online nyelvkurzuson való részvétel
5. Időszak igazoló dokumentum (Validation form) kérése
6. Hazaindulás előtt egy írásos beszámoló kérése a mentortól, melyben értékelik a munkáját (Learning Agreement After the mobility – Traineeship Certificate)

HAZAÉRKEZÉS UTÁN:

- **Online hallgatói beszámoló** kitöltése a névre szóló e-mail alapján a hazaérkezést követő **30 napon belül**
- Kint tartózkodás időtartamáról igazolás (**Validation form**) leadása a hazaérkezést követő **15 napon belül**
- A mentor által írt **értékelőlap** (Traineeship Certificate) leadása **30 napon belül**
- Online nyelvi teszt elvégzése hazaérkezést követő **30 napon belül**
- **Élménybeszámoló** megírása és elküldése az erasmus@pte.hu e-mailcímre megérkezést követő **30 napon belül**

Intézményi, kari Erasmus koordinátorok elérhetőségei

Kapcsolati és Nemzetköziesítési Igazgatóság:

Németh Judit

intézményi Erasmus koordinátor

Tel.: 72/501-500/12411

Fax: 72/501-626

nemeth.judit@pte.hu

7622 Pécs, Vasvári P. u. 4. I. em. 106.

Buda Réka

intézményi Erasmus asszisztens

Tel.: 72/501-500/12128

Fax: 72/501-626

buda.reka@pte.hu

7622 Pécs, Vasvári P. u. 4. I. em. 113.

Ügyfélfogadási idő itt található: <http://erasmus.pte.hu/content/elerhetoseg>

Kari Erasmus koordinátorok elérhetőségei:

ÁJK

Bodor Katalin

72/501-500/23355

bodor.katalin@ajk.pte.hu

7622 Pécs, 48-as tér. 1. 108-as iroda

ÁOK

Tomózer Anett

72/536-358/36358

anett.tomozer@aok.pte.hu

PTE ÁOK Nemzetközi Kapcsolatok Irodája

7624 Pécs, Szigeti u. 12. Fő ép. I. em.

BTK

Kovács-Samu Éva, Lajos Mária

72/503-600/24126

kovacs-samu.eva@pte.hu

7624 Pécs, Ifjúság útja 6. D108

ETK**dr. Máté Orsolya**

72/513-670/677

orsolya.mate@etk.pte.hu

7621 Pécs, Vörösmarty u. 4.

KPVK**dr. Bajner Mária**[+3674/528300/1211](tel:+36745283001211)

bajner@kpvk.pte.hu

7100 Szekszárd, Rákóczi út 1. - 208

KTK**Kolos Lilla**

72/501-599/23160

kolos.lilla.@ktk.pte.hu

7622 Pécs, Rákóczi u. 80. B 135

MK**Seres Beáta**

72/501-540/22814

seres.beata@pte.hu

7630, Pécs, Zsolnay Vilmos út 16.

MIK**Somfai Réka**

72/503-650/23651

somfai.reka@mik.pte.hu

7624 Pécs, Rókus u. 2.

TTK**Trócsányi Balázs**

72/503-600/24282

balazh@gamma.ttk.pte.hu

7625 Pécs, Ifjúság útja 6. TTK Dékáni Hivatal, A/225

Hasznos linkek

Az alábbi linklista segítséget nyújt az interneten történő további tájékozódásban.

- Magyar külképviseletek: <http://www.kormany.hu/hu/kulgazdasagi-es-kulugyminiszterium/kulkepviseletek>
- Tempus Közalapítvány: <http://tka.hu/>
- Campus Mundi ösztöndíjak: <http://www.tka.hu/campus-mundi-projekt>
- Szakmai gyakorlat kereső portálok: <http://erasmus.pte.hu/hu/content/szakmai-gyakorlati-helyek>
- Megélhetési költségek: <https://www.numbeo.com/cost-of-living/>